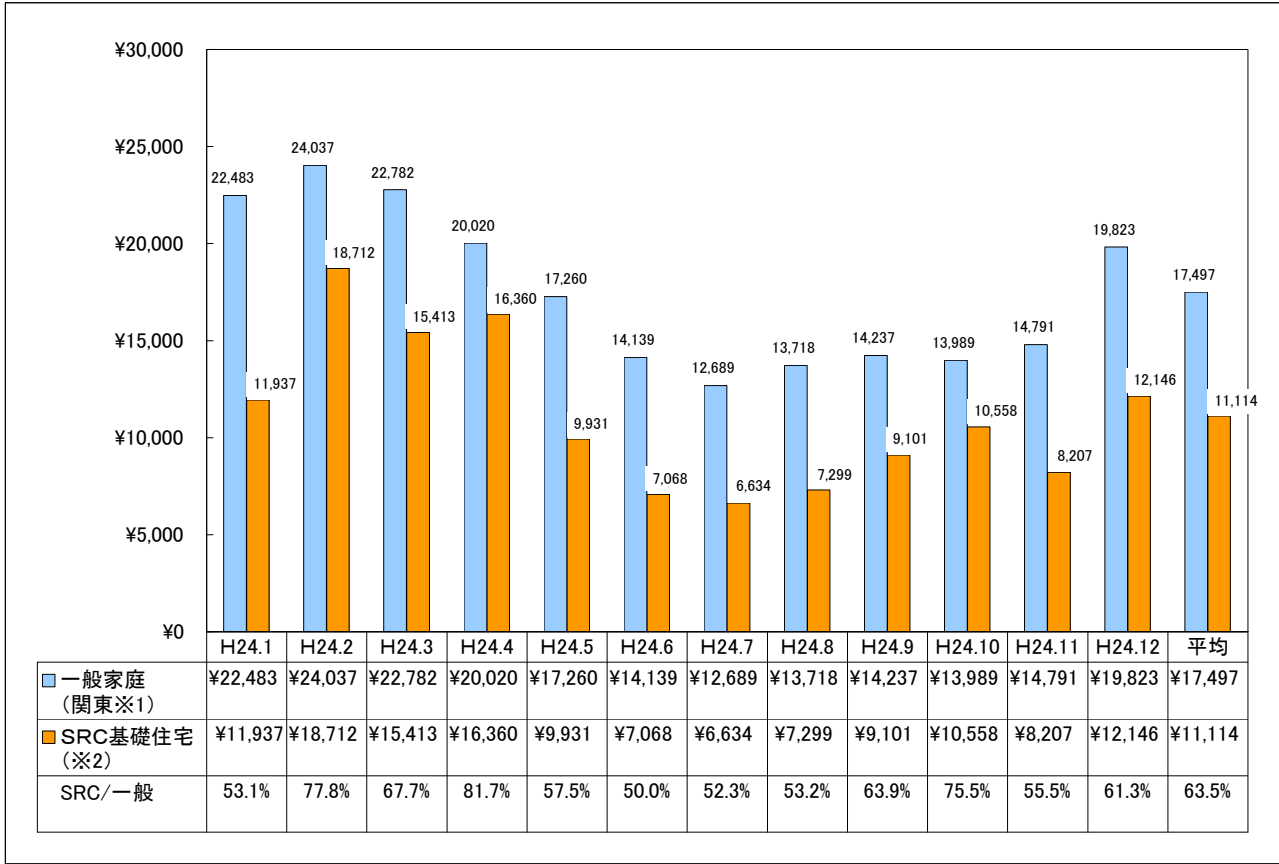


# SRC基礎採用住宅と一般家庭の 光熱費比較グラフ

株式会社 八洲  
H25.5



一般家庭の光熱費	年合計	月平均
総務省家計調査(H24年)より関東地区に区分された電気代、ガス代、他の光熱(灯油など)を合算	¥209,968	¥17,497

すべての住宅に同様にあてはまるとは限りませんが夏の涼感、蓄熱床暖の優位性の結果と考えられます。

光熱費  
36.5%  
少ない

SRC基礎採用住宅の光熱費	年合計	月平均
弊社社員宅、埼玉県川越市、オール電化住宅、詳細別記	¥133,366 差額¥76,602.-	¥11,114

## SRC基礎採用住宅の仕様

所在地：埼玉県川越市 規模：木造2階建(1F43.06㎡、2F36.85㎡) 断熱性能：新省エネIV地区仕様相当 家族構成：父、母、小学4年×1、幼児×1(H24当時)  
電気の契約内容：電化上手(季節別時間帯別電灯)5kVA、通電制御割引(エコキュート分2kVA)[オール電化住宅]  
主な電気製品：エコキュート(一般地用370ℓ)、IHクッキングヒーター、ヒープン式温水床暖房付エアコン消費電力1.57kW[暖房]1.15kW[冷房]、2Fエアコン、輻射ヒーター、扇風機

総務省データは、家計簿に記載される”支払い金額”を集計しているため、最も寒い(暑い)時期の暖房(冷房)光熱費が1ヶ月遅れで反映される。SRC基礎採用住宅データは検針表金額を集計しているが、本グラフのために支払いした月の料金を参照させた。